

सूचना :

1. सर्व प्रश्न सोडवणे आवश्यक आहे.
2. उजव्या बाजूचे कंसातील अंक गुण दर्शवतात.
3. आवश्यक तेथे अचूक नामनिर्देशित आकृती काढावी.
4. प्रत्येक बहुपर्यायी प्रश्नासाठी अचूक उत्तराचा केवळ पर्याय क्रमांक लिहावा.

प्रश्न 1. पुढील प्रश्नांची उत्तरे लिहा.

(5)

1. मॅग्नेशियमची रासायनिक संज्ञा लिहा.

2. अचूक जोडी जुळवा.

गट अ

गट ब

अ) अवश्राव्य ध्वनी

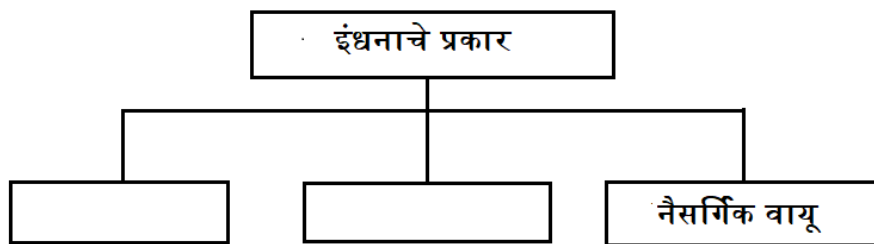
i) 20 Hz ते 20000 Hz

ii) 20 Hz पेक्षा कमी

3. गटात न बसणारा शब्द ओळखा.

उवा, गोचीड, डेकूण, पट्टकृमी

4. पुढील तक्ता पूर्ण करा.



5. सोबतच्या आकृतीतील पानामधील शिराविन्यासचा प्रकार ओळखा व लिहा.



प्रश्न 2. खालील प्रश्नांची उत्तरे लिहा. (कोणतेही तीन)

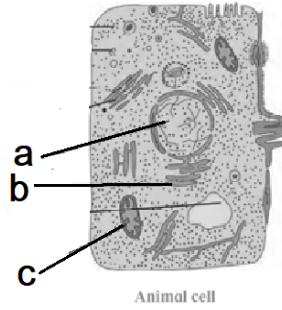
(6)

- 1) असे का घडते - आकाश निळे दिसते.
- 2) मानवाचे द्विनाम पद्धतीतील वैज्ञानिक नाव लिहून प्रजाती व जाती ओळखा व लिहा.
प्रजाती : ----- जाती : -----
- 3) उदाहरणे लिहा.
 - i) रासायनिक परंतु सावकाश बदल - -----
 - ii) भौतिक परंतु परिवर्तनीय बदल - -----
- 4) कंसात दिलेल्या पदार्थांचे नैसर्गिक व रासायनिक परिरक्षक या गटांमध्ये वर्गीकरण करा.
(सायट्रिक आम्ल, मीठ, तेल, व्हिनेगर, सोडीअम बेन्झोएट, साखर)

प्र.3. पुढील प्रश्नांची उत्तरे लिहा. (कोणतेही तीन)

(9)

- 1) आकृतीतील दर्शविलेल्या भागांची नावे ओळखून त्यांची कार्ये लिहा.



- 2) हवाबंद डब्यांमधील/ पिशव्यांमधील पदार्थ विकत घेताना तुम्ही कोणती दक्षता घ्याल? का?
- 3) पुढील तक्ता पूर्ण करा.

संयुग	समाविष्ट घटक मूलद्रव्ये	मूलद्रव्यांची संज्ञा व अणूंची संख्या	रेणुसूत्र
-----	-----, हायड्रोजन	-----	CH ₄
सोडीअम कार्बोनेट	-----, -----, ऑक्सिजन	Na:2, C:1, O:3	-----

- 4) एका विद्यार्थ्याने एका बेंचवर 36N इतके बल लावले असता, त्याबेंचचे 4 मीटर इतके विस्थापन झाले, तर त्या विद्यार्थ्याने किती कार्य केले?
